

## **Profil Ruang VK PONEK RSUD Bendan Kota Pekalongan**

Pelayanan obstetri dan neonatus regional merupakan upaya penyediaan pelayanan bagi ibu dan bayi baru lahir secara terpadu dalam bentuk Pelayanan Obstetri Neonatus Emergensi Komprehensif (PONEK) di Rumah Sakit dan Pelayanan Obstetri Neonatus Emergency Dasar (PONED) ditingkat Puskesmas. Ruang VK PONEK merupakan bagian dari pelayanan kedaruratan dalam maternal dan neonatal, yang sangat berperan dalam menurunkan angka kematian ibu dan bayi baru lahir. Ruang VK PONEK memiliki ketersediaan tenaga kesehatan yang sesuai kompetensi, prasarana, sarana dan manajemen yang handal.

Ruang VK dibawah Ka. Instalasi Rawat Inap sedangkan PONEK dibawah Ka. Instalasi IGD memiliki 4 tenaga Dokter Spesialis Obstetri dan Gynecology dan bidan sebanyak 21, dengan beberapa pelatihan yang dimiliki antara lain Pelatihan PONEK, APN, PPGDON, Midwifery Update, Resusitasi, CTU, dan CI bagi mahasiswa Perawat dan Bidan.

### **1. Kelengkapan Sarana dan Prasarana**

a. Ruang VK memiliki beberapa kamar perawatan terdiri dari:

1.) Ruang bersalin, terdapat 4 kamar bersekat korden masing-masing terdiri dari 1 bed

Fasilitas:

- Ruangan ber AC
- Kamar mandi bersama
- Bed cabinet

2.) Ruang bersalin khusus imunocompromised 1 kamar terdiri dari 1 bed

Fasilitas:

- Ruangan ber AC
- Kamar mandi bersama
- Bed cabinet

b. Ruang PONEK reguler memiliki ruang perawatan terdiri dari:

1.) Ruang triase

2.) Ruang PONEK reguler, terdapat 2 bed bersekat korden

Fasilitas:

- Ruangan ber AC
- Kamar mandi bersama
- Bed cabinet

3.) Ruang USG

- 4.) Bed tindakan gynekologi
- c. Ruang PONEK infeksius memiliki ruang perawatan terdiri dari:
- 1.) Ruang triase
  - 2.) Ruang isolasi kebidanan, terdapat 3 bed
- Fasilitas:
- Ruangan ber AC, terdapat exhaust
  - Kamar mandi bersama
  - Bed cabinet
- d. Sarana prasarana medis lengkap, terdiri dari:
- 1.) Tempat tidur bersalin serta tiang infus
  - 2.) Inkubator transport
  - 3.) Lampu sorot
  - 4.) Alat suction central
  - 5.) Alat resusitasi bayi dan dewasa
  - 6.) USG
  - 7.) Oksigen baik central maupun mobile
  - 8.) Pengukur Berat dan Tinggi Badan
  - 9.) Bedside Monitor
  - 10.) Syringe Pump
  - 11.) Infus Pump
  - 12.) Dopler
  - 13.) CTG
  - 14.) ECG
  - 15.) Lampu tindakan
  - 16.) Pulse Oxymeter dewasa dan neonatus
  - 17.) Suction Pump
  - 18.) Tensimeter digital dan aneroid
  - 19.) Stetoskop
  - 20.) Termometer
  - 21.) Trolley Emergency
  - 22.) Bed Gyn
  - 23.) Infant Warmer
  - 24.) T-piece
  - 25.) Ambubag
  - 26.) Ekstraktor Vacuum
  - 27.) Pompa vacuum listrik

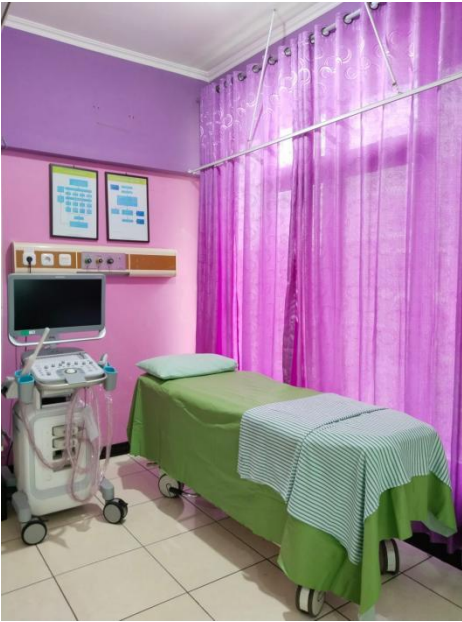
Ruang Bersalin:



Ruang tindakan gyn:



Ruang USG:



Ruang PONEK:



 **RUANG RESUSITASI** 

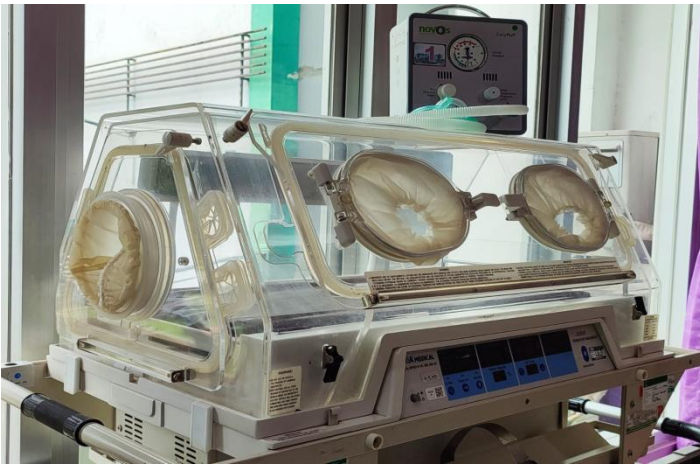
Peralatan Medis:



CTG dan Pompa vacum listrik



Incubator transport:



Infant Warmer dan bedset monitor:

